

福祉サービス利用援助事業 実施状況

1 契約者数の年次推移（平成11年10月～令和7年12月）

年度	H11	H12	H13	H14	H15	H16	H17	H18	H19	H20	H21	H22	H23	H24	H25
相談者実数	35	102	151	128	170	200	157	167	134	169	182	205	140	162	132
契約締結数	1	12	20	36	54	57	32	52	62	61	65	76	69	83	66
終了者数	0	1	7	5	21	38	25	23	28	54	36	39	58	71	44
実利用者数	1	12	25	56	89	108	115	144	178	185	214	251	262	274	296

	H26	H27	H28	H29	H30	H31	R2	R3	R4	R5	R6	R7	R7.12月末計
相談者実数	182	213	170	159	159	127	117	63	105	100	93	60	3,782
契約締結数	50	75	105	91	99	75	55	47	56	61	67	46	1,573
終了者数	47	46	58	70	75	87	75	81	57	60	63	51	1,220
実利用者数	299	328	375	396	420	408	388	354	353	354	358	353	6,596
契約準備数	-	-	-	-	-	-	-	-	-	-	-	-	19

- * 14年度末の実利用者56名のうち、市内利用者50名につき、3月31日付けで県社協との三者契約を解約し、4月1日付けで市社協と利用者の二者契約に再締結。
- * 安芸四町域の県社協への基幹的社協返還に伴い、16年度末で安芸四町域の利用者14名分を解約した。

2 地域別状況（平成11年10月～令和7年12月）の累計

（安芸四町域の相談者実数、契約締結数、終了者数等は除いた数字となっている）

	中	東	南	西	安南	安北	安芸	佐伯	不明	市計
相談	763	349	451	708	336	342	237	269	238	3,693
契約	347	144	222	307	161	140	113	111	-	1,545
認知	258	96	135	157	98	73	61	79	-	957
知的	29	15	31	42	25	20	10	10	-	182
精神	60	33	56	108	38	47	42	22	-	406
終了	268	122	169	202	126	122	81	102	-	1192
実利用者	* 56	* 32	* 41	* 102	* 47	* 23	* 33	* 19	-	353
類型別										
認知	23	13	13	25	12	1	4	10	-	101
知的	11	7	15	23	15	5	3	3	-	82
精神	22	12	13	54	20	17	26	6	-	170
生保										
一般	14	11	20	38	16	9	8	13	-	129
保護	42	21	21	64	31	14	25	6	-	224
施設別										
在宅	49	30	36	90	38	18	28	14	-	303
入院	0	0	0	0	0	2	1	0	-	3
施設	0	0	0	0	7	0	0	1	-	8
GH	7	2	5	12	2	3	4	4	-	39
契約準備	2	5	2	2	3	1	2	2	-	19
成年後見	44	29	26	34	33	19	21	20		226
うち「こうけん」受任	12	6	1	7	10	1	2	2	-	41

- * 契約時点の利用者が契約後住所変更し、担当区を変更
- * 「施設」とは、老人保健施設やケアハウス、養護老人ホーム等
- * 「GH」とは、認知症老人のグループホーム等

3 相談・契約者数の推移 (令和7年4月～)

	4月	5月	6月	7月	8月	9月	10月	11月	12月	1月	2月	3月	計
相談	0	7	7	12	6	4	6	9	9	0	0	0	60
新規 契約	5	4	3	7	4	9	4	4	6	0	0	0	46
終了	10	7	4	4	0	6	5	6	9	0	0	0	51
実利 累積	353	350	349	352	356	359	358	356	353	353	353	353	353

4 地域別・月別・契約者数 (令和7年4月～)

	4月	5月	6月	7月	8月	9月	10月	11月	12月	1月	2月	3月	計
中区	1	0	1	0	0	1	0	0	1	0	0	0	4
東区	1	1	0	2	1	1	0	0	0	0	0	0	6
南区	1	0	2	0	0	0	1	1	1	0	0	0	6
西区	2	3	0	1	1	3	1	2	2	0	0	0	15
安佐南区	0	0	0	0	0	0	2	1	0	0	0	0	3
安佐北区	0	0	0	1	1	3	0	0	0	0	0	0	5
安芸区	0	0	0	1	0	1	0	0	2	0	0	0	4
佐伯区	0	0	0	2	1	0	0	0	0	0	0	0	3
計	5	4	3	7	4	9	4	4	6	0	0	0	46

5 地域別状況 (令和7年4月～) の累計

	中	東	南	西	安南	安北	安芸	佐伯	不明	市計
相談	5	14	5	12	7	5	6	5	1	60
契約	4	6	6	15	3	5	4	3		46
認知	3	4	4	7	2	2	1	1		24
知的	0	0	1	1	1	1	0	0		4
精神	1	2	1	7	0	2	3	2		18
終了	11	6	1	9	9	6	5	4		51
認知	8	5	0	2	5	2	2	4		28
知的	0	0	0	1	0	0	2	0		3
精神	3	1	1	6	4	4	1	0		20
実利	56	32	41	102	47	23	33	19	－	353

【区間の異動】

R7年度

- * 令和7年4月は南区から中区へ1件、南区から西区へ1件移動
- * 令和7年5月は中区から西区へ1件移動
- * 令和7年6月は移動なし
- * 令和7年7月は移動なし
- * 令和7年8月は移動なし
- * 令和7年9月は西区から中区へ1件移動
- * 令和7年10月は西区から佐伯区へ2件移動
- * 令和7年11月は安佐北区から中区へ1件移動
- * 令和7年12月は西区から東区へ1件移動

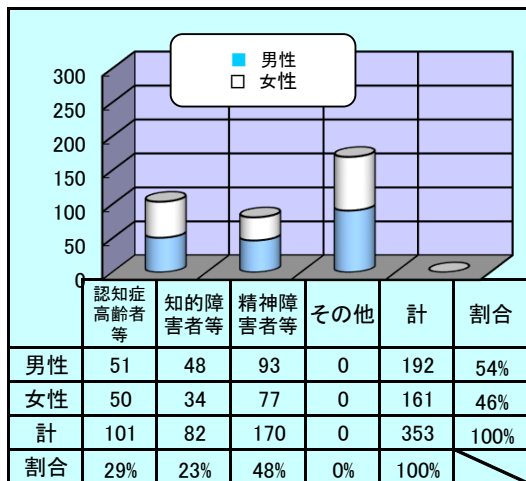
福祉サービス利用援助事業 実利用者の状況

(令和7年12月 末現在)

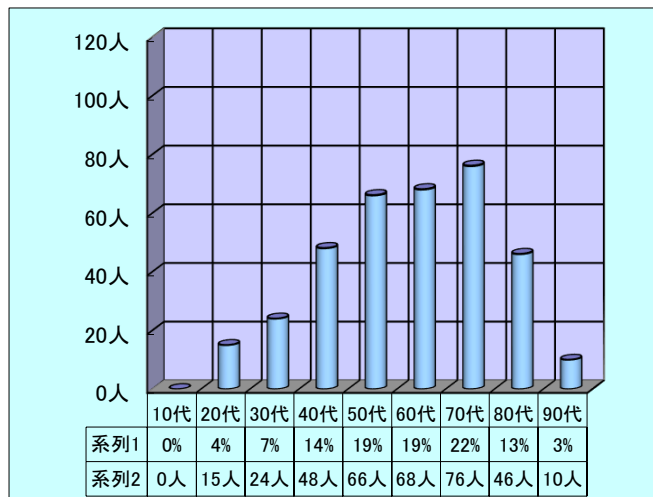
「広島市福祉サービス利用援助センター「かけはし」

1. 利用者の状況

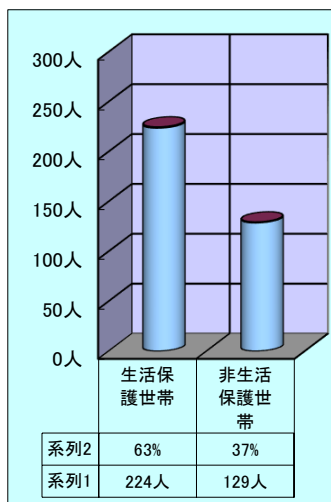
①対象者・性別



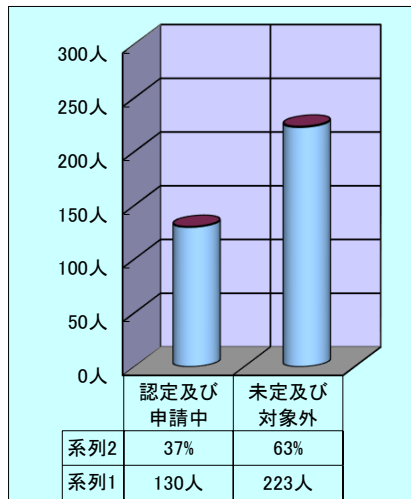
②年代別



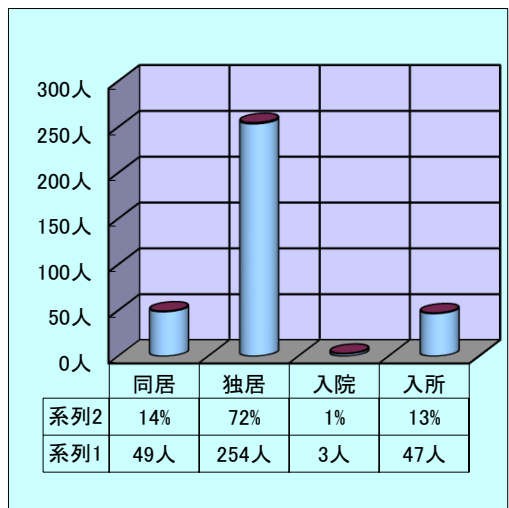
③生活保護世帯



④介護保険の要介護認定 (認定及び申請中)

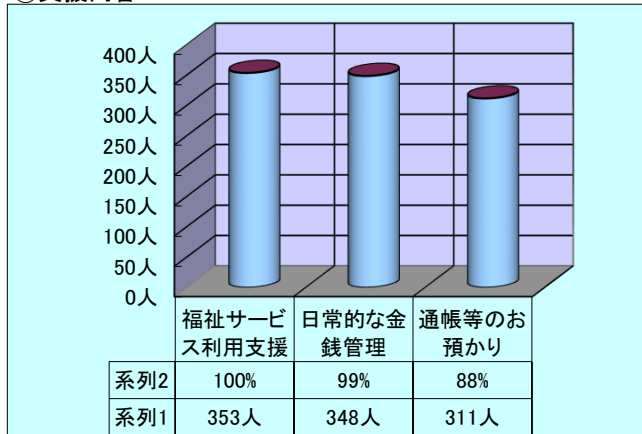


⑤世帯の状況

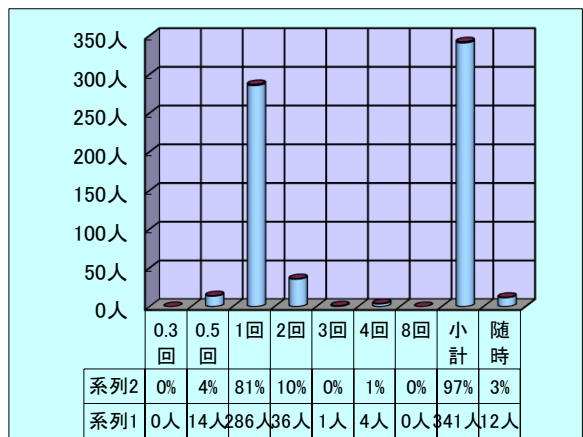


2. 支援活動の状況

①支援内容



②支援(訪問)回数／月



※「随時」は、利用者の希望により随時支援を行う。

※「随時」を除いた平均訪問回数は 約 1.13 回／月