

福祉情報

西区社協だより

ふれあい

第122号

「やあこんにちは!」

男子ごはんでお・も・て・な・し

「ほっぺた落ちる料理をご馳走するよ!」

天満地区
社会福祉
協議会



「普段、料理はせんよ!」「普段から、やらされとるよ!」
など、男性の声は様々

天満地区社会福祉協議会(天満地区社協)は、毎月1回、中広会館で「ふれあいサロン会食会」と「ますます健康お達人教室(※1)」を開催しています。サロンでは、昼食を食べながらおしゃべりしています。サロン終了後、お達人教室では、講演や体操など行っています。

平成27年11月5日、今回は「男子ごはん」をサロン参加者に振舞おうとの企画です。

「男子ごはん」は、天満地区社協と健康長寿課が、健康づくり計画「元気じゃけんひろしま21(※2)」に基づき、企画を進めました。健康によい食事に関心をもっていただくことが目的です。男性に限らず、高齢になると、肉・魚など主菜の調理がおっくうになり、低栄養状態になりやすくなります。簡単にできる料理と購入した惣菜をうまく組み合わせ、必要な栄養を取ってもらいたい、との思いからです。

11時30分のサロン開始時には、女性参加者がぞくぞくと集合しました。男性10名が中心となり、高級食材の松茸を使うなど食材と栄養バランスにもこだわった料理ができあがりました。

みなさんで、おいしい料理をいただき、おしゃべりも弾みましたよ!



MENU

- まつたけごはん
- 野菜炒め
- 味噌汁
- フルーツ



まつたけの香りに、秋の訪れを感じて

※1: 高齢者が介護予防に資する地域活動に継続して参加できるよう、広島市地域包括支援センター(観音地域包括支援センター、中広地域包括支援センター)が、地域団体と連携して開催しています。

※2: 広島市では、健康づくり計画「元気じゃけんひろしま21」を策定し、市民一人ひとりが、生涯を通じて心身ともに健康で自立した生活を送ることができる「まち」の実現に取り組んでいます。

高齢者自身が社会参加して、社会的役割を持つことが、生きがいや介護予防に、ひいては、地域での支え合い活動にもつながっていきますね。

「やあこんにちは!」で取り上げたい西区内の人・団体・モノ等がありましたら、西区社会福祉協議会まで情報をお寄せください。

この広報紙は、(財)多山報恩会の助成金および共同募金配分金により作成しました。

10/3
開催

天候にも恵まれ、約500名の方に参加していただきました。 ありがとうございました!

広島市西区社会福祉大会

「豊かさの中に失われているもの」の演題で、広島ありがとうの会参与・元広島市立鈴張小学校校長の平岡豊恵さんにご講演いただきました。人間の生き方には「前向き(意欲型)」「横向き(比較型)」「後向き(批判型)」があること、あいさつの大切さなどを語っていただきました。涙あり、笑いありの、心を動かされる話でした(写真右)。



西区社会福祉協議会 会長表彰【地域福祉功労者】

記念式典では、以下の方々に表彰状を贈呈し、功績をたたえました(写真左)。

- | | | | |
|--------|--------|--------|--------|
| 桑本 義弘様 | 中村 勝様 | 神村登紀恵様 | 滝山 瑞枝様 |
| 高田 清子様 | 山肩 俊彦様 | 中村ヒデ子様 | 太田 弘之様 |
| 日山 義彦様 | 青野 法昭様 | 江口百合子様 | 梅木 祥子様 |
| 勝谷 英夫様 | 桑野 栄子様 | 掛江 文様 | 沖 繁雄様 |
| 笠岡 由紀様 | | | (順不同) |

同日開催しました!

第29回 西区福祉まつり ~きんさい・みんさいであいん祭~

区民の皆さんに知っていただく場として、ボランティア・福祉団体・福祉施設等の交流やPRの場として開催しました。

ステージコーナー、バザーコーナー、相談コーナー、食事コーナー、喫茶コーナー、体験コーナー、パネル・作品展示コーナー、それぞれ盛り上がりました。



餅つき・受付コーナー等に、義援金箱を設置しました。ありがとうございました。

平成27年台風18号による大雨等災害義援金
(栃木県・茨城県・宮城県) **合計32,542円**



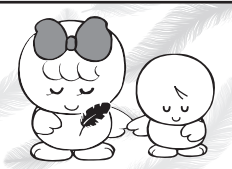
抽選会景品提供 ありがとうございました

- 協賛企業(順不同・敬称略)
- (株)藤い屋、(株)御菓子所高木、(株)平安堂梅坪、広島海苔(株)、丸徳海苔(株)、(株)山城屋、(株)モルテン、ホテル広島サンプラザ、(株)マサモト、丸美屋食品工業(株)、アクト中食(株)、カンロ(株)、(株)ミカサ、わかもと製菓(株)、(株)日進ブンセイ、(株)中国サンネット、(株)五興、(株)日興商会、(株)Taisei、(株)鉄板工房

赤い羽根共同募金ご協力ありがとうございました

11月1日(日)開催の「西区民まつり」で、赤い羽根共同募金のPRと募金活動を行いました。

合計15,319円



お財布
から

コロコロコロッと
愛が生まれます!!

みなさまのあたたかいお気持ちは、西区内の地域福祉活動を推進する貴重な財源として有効に使わせていただきます。

ご加入ありがとうございました

《賛助会員・特別賛助会員 加入者ご芳名》

※順不同(H27年9月1日~H27年11月30日)

<賛助会員>

伊藤 和子様	満田チエ子様	青野 法昭様	田部 様
國保 典昭様	梶川 弘様	中村ヒデ子様	中野 玲子様
小松孔二郎様	柿岡 泉己様	佐伯 紀子様	椿原 俊憲様
宮本 宣彰様	益本 順市様	高橋 克子様	匿名1

<特別賛助会員>

西区認知症の人と家族の会様	井口台地区社会福祉協議会様
観音地区民生委員児童委員協議会様	三篠地区民生委員児童委員協議会様
高須学区社会福祉協議会様	己斐地区民生委員児童委員協議会様
己斐上地区民生委員児童委員協議会様	福島地区民生委員児童委員協議会様
観音学区社会福祉協議会様	



ご加入いただくには ※何口でもご加入いただけます

賛助会員 | 1口=2,000円 個人対象

特別賛助会員 | 1口=5,000円 企業・団体等対象

郵便振替口座 **01350-9-16537**

社会福祉法人 広島市西区社会福祉協議会
(振込手数料不要の払込取扱票がありますので、本会にお問合せください。)

ご寄付ありがとうございました

(寄付者・寄付団体ご芳名)※順不同(H27年9月1日~H27年11月30日)

一般寄付 打越 勲様 水戸川 旭様
中田 時生様 よかよか倶楽部様
西田 昇子様 秋山 愛子様
匿名5

※営利法人の場合は、法人税法第37条による額が損金算入されます。
個人の場合は、所得税法第78条により寄付金控除が受けられます。

子育て オープンスペース ピクニックひろば

絵本の読みきかせ、手遊びなどなど。親子一緒に遊みましょう!
「子ども大好き!」なボランティアが集まり運営しています。

- 場 所 西区地域福祉センター4階
- 日 時 毎月第1水曜日(祝日の場合翌週開催) 午前10:00~12:00
- 支援グループ わいわいサークル

今後の開催予定

1月6日(水)/2月3日(水)/3月2日(水)
※4月以降も毎月開催予定です。

問い合わせ

広島市西区社会福祉協議会
TEL.082-294-0104



「子育てオープンスペース」ってなあに?

- 安心して子どもを遊ばせる場が欲しい
- たくさんお友だちをつくりたい
- 子育ての情報交換をしたい

そんな子育て中の親子が、気軽に参加できる「親子の交流」の場が「オープンスペース」です。

※参加費無料・時間内であれば出入り自由

弁護士無料 法律相談



- 日 時 平成28年3月16日(水)
13:00~16:00
- 場 所 西区地域福祉センター
- 相談内容 弁護士による法律相談
親子関係、多重債務、破産、過払い金取り戻し、土地のトラブル、離婚、相続、少年事件など
- 定 員 6名(1人30分)
※事前予約必要 ※先着順
※西区居住の方優先
- 受付開始日 平成28年2月17日(水)

申し込み

広島市西区社会福祉協議会
TEL.082-294-0104
FAX.082-291-7096

障害児・者交流事業 ～もちつき～ 参加者募集



- 日時 平成28年2月6日(土) 11:00～13:30
- 場所 おりづる作業所駐車場・夢トピア
3階地域交流スペース
(西区観音新町3丁目9-9)
- 参加費 1人200円
- 持参物 エプロン・三角巾・室内用履物
- 定員 約100名
※保護者・ヘルパーさんと
一緒にお申込みください。
- 申込締切 1月22日(金)

申し込み 広島市西区社会福祉協議会
TEL.082-294-0104

車いすの貸し出しを 行っています **無料**



対象：外出・通院などで一時的に車いすを必要とする方
期間：原則2か月以内
※西区内の地区(学区)社会福祉協議会でも車いすの貸し出しを行っているところがあります。

問い合わせ 広島市西区社会福祉協議会
TEL.082-294-0104

介護している方を 応援しています!

在宅介護者の集い～勉強会～

- 日時 平成28年1月13日(水) 13:00～15:00
- 場所 西区地域福祉センター 4階
- 内容 「男性介護者のつどい発足の経緯と現状について」(仮題)
- 講師 4木の会 代表 戎 世伊次さん
- 参加費 無料
- 定員 40名(先着順)

申し込み 広島市西区社会福祉協議会
TEL.082-294-0104

西区認知症の人と家族の会

家族の会では、日頃の悩みを語り合い、
認知症についての勉強会などを開催しています。

- 日時 毎月第2水曜日 13:00～15:00
- 場所 西区地域福祉センター 4階
- 内容 情報交換・座談会・施設見学など

問い合わせ 広島市西区社会福祉協議会
TEL.082-294-0104
西保健センター
TEL.082-294-6235

◎地域福祉センターの利用について

福祉を目的とする市民の交流及び活動の場の提供により、地域における市民の自主的な福祉活動を支援し、地域福祉の増進を図るため、設置しています(広島市受託事業)。

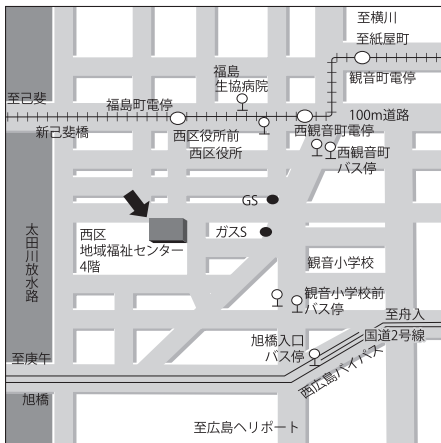
主にボランティアや福祉に関する会議・研修等の会場として利用していただいています。

福祉目的以外でも有料にてご利用いただける場合があります。ご希望の際にはお問い合わせください。

- 休館日 毎月第3日曜日、8月6日、年末年始(12月29日から翌年1月3日まで)
- 開館時間 9:00～21:00
- 申込方法 目的範囲内で使用する場合は3カ月前から、その他の場合は1カ月前から受付

問い合わせ 広島市西区社会福祉協議会
TEL.082-294-0104

西区社協・西区ボランティアセンターはいつでも



■編集・発行

社会福祉法人 広島市西区社会福祉協議会
広報委員会
〒733-8535 広島市西区福島町二丁目24番1号
西区地域福祉センター4階
TEL 082-294-0104
FAX 082-291-7096
E-mail : nishi@shakyohiroshima-city.or.jp
ホームページ
http://www.shakyo-hiroshima.jp/nishi